

# Lista de Verificación para Iniciar

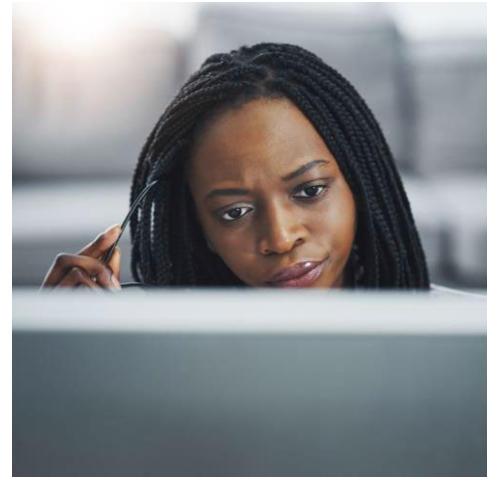
## Para un nuevo administrador de UKG Pro Workforce Management

**Hola, ¡nuevo administrador!** No se preocupe. Esta lista de verificación destaca los recursos más importantes que necesitará para mantenerse actualizado y en el camino correcto.

### Regístrese en UKG Community

- Vaya a [community.ukg.com](https://community.ukg.com)
- Haga clic en el icono **Login** en la parte superior derecha de la página
- Haga clic en **Register**
- Ingrese su Solution ID y haga clic en **Validate**
- Complete la información de su perfil y haga clic en **Save**

¿No conoce su Solution ID? Envíe un correo electrónico a [community@ukg.com](mailto:community@ukg.com)

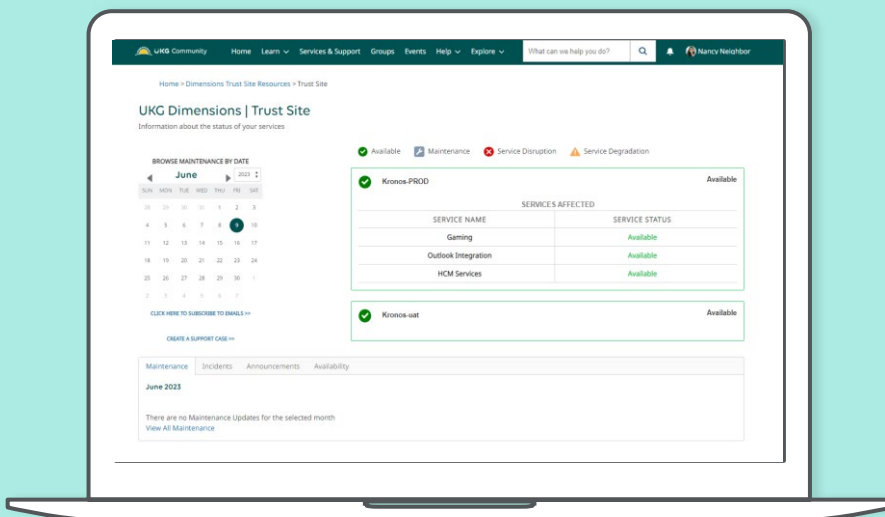


### Únase al grupo UKG Pro Workforce Management en Community

Relaciónese con otros clientes, conéctese con expertos de UKG, haga preguntas sobre su solución y encuentre información sobre lanzamientos de nuevas versiones, nuevos contenidos y anuncios de próximos eventos y seminarios web en el grupo UKG Pro Workforce Management™. [Haga clic aquí para unirse.](#)

### Suscríbase a las comunicaciones de UKG TrustSite

El sitio UKG Pro Workforce Management TrustSite proporciona información sobre el estado de la solución que es relevante para su organización y para sus productos UKG Pro Workforce Management. También es la fuente de todas las comunicaciones sobre sus tenants UKG Pro Workforce Management.



Visite [TrustSite Resources](#) en Community para obtener herramientas útiles de inicio para navegar por el sitio TrustSite y suscribirse a comunicaciones de correo electrónico importantes.

## Marque la página UKG Pro Workforce Management Learning Resources en UKG Community

El [Centro de Recursos de UKG Pro Workforce Management](#) proporciona acceso a la Librería UKG, grupos de discusión relevantes, información sobre la preparación para el lanzamiento de nuevas versiones, capacitación, su sitio TrustSite, release notes y otros elementos que es importante conocer.

## Marque la página Training Resources

UKG Community University es el sistema de capacitación de UKG, también conocido como la Universidad, y le ayuda a navegar y registrarse para la capacitación relacionada con la suite de productos de UKG.

La Universidad ofrece un lugar central para el desarrollo de sus conocimientos. Puede matricularse, completar sus cursos y obtener un expediente académico de estos, incluidos los cursos a su propio ritmo y los impartidos por un instructor. Nuestros instructores cuentan con los conocimientos, tanto de los productos como de la industria, necesarios para que pueda desempeñar sus tareas administrativas.

En algunos casos, el administrador de la Universidad de su empresa puede matricularlo en los cursos obligatorios, pero también puede matricularse por su cuenta. Aproveche la Universidad para sus necesidades de capacitación de UKG.

## Complete los siguientes recursos de aprendizaje

Comience su aprendizaje viendo videos conceptuales diseñados para explicar conceptos fundamentales de UKG Pro Workforce Management. Se puede acceder a los vídeos a través de la Librería UKG. A continuación, revise la [descripción general de la capacitación](#) y regístrese para asistir a una [Visita a la Universidad](#).

Permítanos ayudarle a comprender qué cursos debe realizar ofreciéndole trayectorias de aprendizaje que le sean relevantes. Las trayectorias de aprendizaje proporcionan orientación sobre qué tomar, cuándo tomarlo y en qué orden, para reforzar gradualmente sus conocimientos.

Continúe su aprendizaje de UKG Pro Workforce Management inscribiéndose en el programa [Nuevos Clientes - UKG Pro Workforce Management - Viaje de aprendizaje inicial](#). Inscríbase en trayectos de aprendizaje adicionales para productos adicionales que utiliza su organización.

## Marque la página Release Readiness

Encuentre los aspectos más destacados de la última versión y los recursos de soporte en nuestra página de preparación para la versión de UKG Pro Workforce Management. Tendrá todo lo que necesita para prepararse para la próxima versión y aprovechar al máximo las últimas funciones y mejoras.

- [WFM Release Readiness](#)
- [HCM Release Readiness](#)

## Marque la página Online Help

Introduzca temas específicos en la página Online Help para encontrar respuestas a sus preguntas. Acceda a la ayuda en línea o utilice el icono "Help" de la barra de navegación de UKG Community.

## Community: ¡el mejor lugar para Soporte!

¿Tiene preguntas? Obtenga soporte de otros colegas suyos y de expertos de UKG. No importa lo que necesite conocer; lo más probable es que alguno de los más de 50,000 miembros de Community haya formulado una pregunta similar o pueda darle alguna perspectiva.