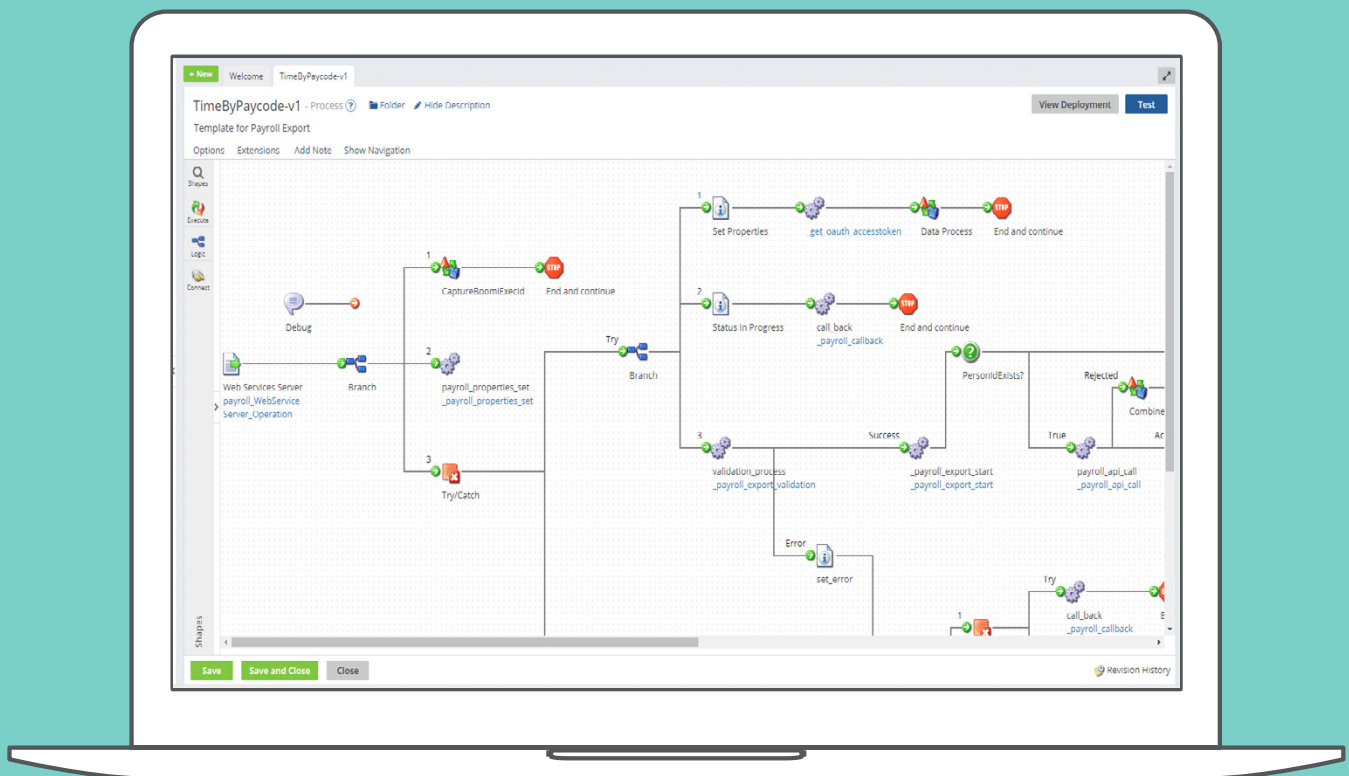


UKG Pro Integration Hub

Conecte sin problemas UKG Pro y sus aplicaciones empresariales

UKG Pro® Integration Hub (antes UKG Dimensions® Integration Hub) es el centro de mando de las integraciones de su empresa, que conecta a UKG Pro® con sus otras aplicaciones y sistemas empresariales. El conjunto de herramientas y tecnologías permite crear grandes soluciones de integración directamente en UKG Pro. Con la tecnología de Dell Boomi™, UKG Pro Integration Hub permite diseñar y crear integraciones tan simples o complejas como necesite e implementarlas para que la organización las utilice, todo en la nube.



En la nube

Estar en la nube proporciona conectividad de datos confiable, actualizaciones automáticas, conexiones seguras y autenticación segura. También hay mucho menos de qué preocuparse, ya que no hay que instalar adicionalmente equipos, software o infraestructura de red.



Actualización dinámica de datos

Sincronice periódicamente datos de aplicaciones empresariales, como nómina, planificación de recursos empresariales (ERP), programación, beneficios, punto de venta (POS) o software de gestión de pacientes (PMS). La amplia capacidad de Integration Hub también permiten transformaciones de conjuntos de datos para necesidades más complejas.



Facilidad de uso

Las herramientas y flujo de trabajo de fácil uso permiten a sus especialistas en integración crear e implementar integraciones de forma sencilla y rápida. También se incluyen paquetes de integración para reducir el tiempo de construcción y proporcionar más personalización cuando se requiera.

Beneficios clave

Para constructores y especialistas en integración

Sirve como ubicación centralizada para todas las necesidades de integración.

Acelerar y simplificar integraciones entre UKG Pro y sistemas y aplicaciones de terceros.

No se requiere ningún software o hardware adicional.

No se requiere conocimientos de codificación.

Programar integraciones de forma periódica o bajo demanda.

Para empresas

Los procesos y tareas habituales pueden ejecutarse bajo demanda o de forma programada.

Sincronizar datos entre sistemas casi en tiempo real.

Acelerar el tiempo de obtención de valor.

Desarrollar integraciones sólidas y complejas con cómputo en la nube.

Características de UKG Pro Integration Hub

- Encuentre recursos y obtenga más información sobre la creación de integraciones en UKG Pro a través del Portal UKG Developer Hub.
- APIs robustas permiten establecer conexiones profundas entre UKG Pro y sus aplicaciones empresariales.
- Sincronice RH, nóminas, beneficios y otras aplicaciones empresariales de terceros con UKG Pro.
- Integration designer ayuda a visualizar el flujo de trabajo para comprender mejor cómo funcionará la integración.
- Los conectores sencillos que se arrastran y sueltan le ayudan a ensamblar integraciones más rápidamente.